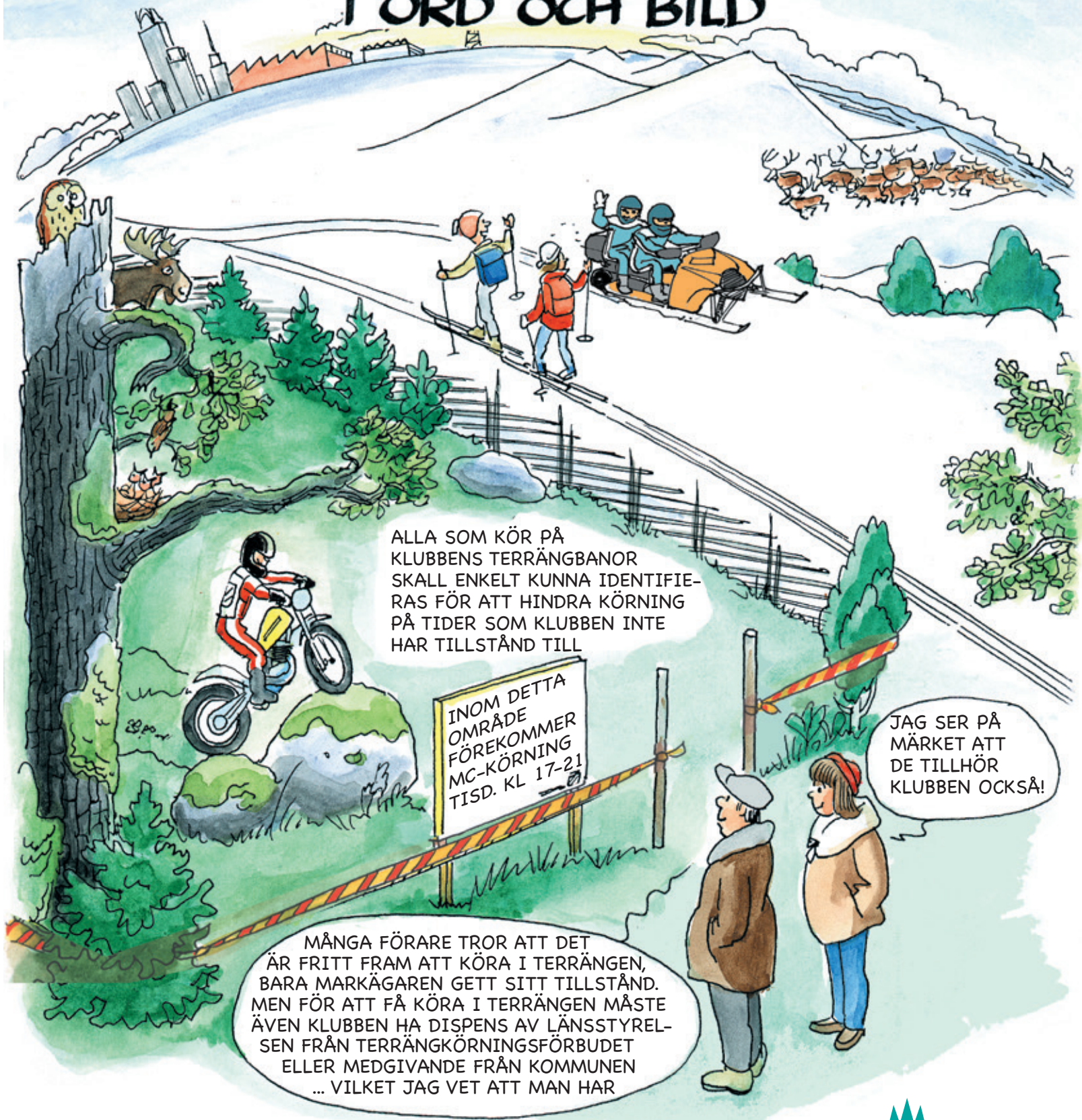


# SVEMOS MILJÖGUIDE

## I ORD OCH BILD



ALLA SOM KÖR PÅ KLUBBENS TERRÄNGBANOR SKALL ENKELT KUNNA IDENTIFIERAS FÖR ATT HINDRA KÖRNING PÅ TIDER SOM KLUBBEN INTE HAR TILLSTÅND TILL

INOM DETTA OMRÅDE FÖREKOMMER MC-KÖRNING TISD. KL 17-21

JAG SER PÅ MÄRKET ATT DE TILLHÖR KLUBBEN OCKSÅ!

MÅNGA FÖRARE TROR ATT DET ÄR FRITT FRAM ATT KÖRA I TERRÄNGEN, BARA MARKÄGAREN GETT SITT TILLSTÅND. MEN FÖR ATT FÅ KÖRA I TERRÄNGEN MÅSTE ÄVEN KLUBBEN HA DISPENS AV LÄNSSTYRELSEN FRÅN TERRÄNGKÖRNINGSFÖRBUDET ELLER MEDGIVANDE FRÅN KOMMUNEN ... VILKET JAG VET ATT MAN HAR

# KLUBBENS MILJÖOMBUD

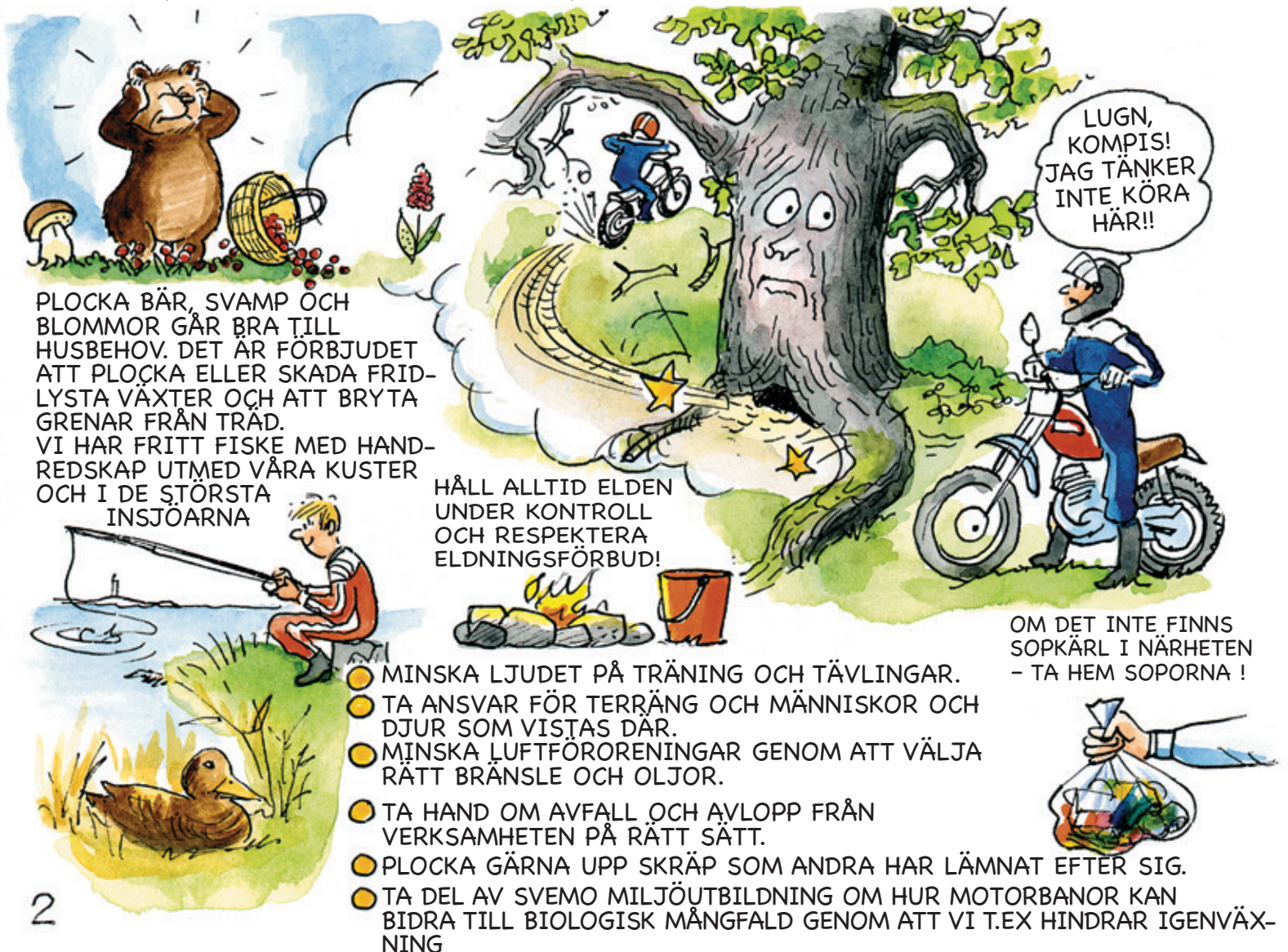
KLUBBENS STYRELSE ÄR YTTERRST ANSVARIG FÖR ATT KLUBBENS VERKSAMHET ORGANISERAS SÅ ATT POSITIV MILJÖPÅVERKAN MAXIMERAS (T EX BIOLOGISK MÅNGFALD) OCH NEGATIV MILJÖPÅVERKAN MINIMERAS. STYRELSEN SKALL UTSE MILJÖOMBUD SOM PÅ STYRELSENS UPPDRAG HANDLÄGGER MILJÖFRÅGORNA OCH HÅLLER KONTAKT MELLAN KLUBBEN OCH



- KOMMUNEN (MILJÖKONTORET)
  - FÖRBUNDET
  - LÄNSSTYRELSENS MILJÖVÅRDSENHET. NATURVÅRDSVERKET OCH ANDRA STATLIGA MYNDIGHETER
  - ANDRA MILJÖORGANISATIONER
  - LOKAL PRESS, RADIO OCH TV
- MILJÖOMBUDET BÖR OCKSÅ VARA
- INFORMATÖR OCH REMISSINSTANS I MILJÖFRÅGOR

## ALLEMANSRÄTTEN

ALLEMANSRÄTTEN ÄR EN UNIK FRIHET SOM GER ALLA RÄTTEN ATT UNDER ANSVAR VISTAS I NATUREN. OBSERVERA DOCK ATT **TERRÄNGKÖRNING MED MOTORFORDON INTE INGÅR I DENNA RÄTT**. ÄVEN OM KLUBBEN HAR MARKÄGARENS OCH KOMMUNENS / LÄNSSTYRELSENS TILLÅTELSE TILL MOTORCYKEL- / SNÖSKOTERÅKNING I ETT TERRÄNGAVSNITT HAR DEN SOM KÖR ETT ANSVAR OCH SKYLDIGHET MOT ANDRA SOM VISTAS I TERRÄNGEN OCH MOT MARKÄGAREN, DJURLIVET OCH VÄXTLIGHETEN, DETTA REGLERAS I TERRÄNGKÖRNINGSLAGEN.



PLOCKA BÄR, SVAMP OCH BLOMMOR GÅR BRA TILL HUSBEHOV. DET ÄR FÖRBJUDET ATT PLOCKA ELLER SKADA FRIDLYSTA VÄXTER OCH ATT BRYTA GRENAR FRÅN TRÄD. VI HAR FRITT FISKE MED HANREDSKAP UTMED VÅRA KUSTER OCH I DE STÖRSTA INSJÖARNA

HÅLL ALLTID ELDEN UNDER KONTROLL OCH RESPEKTERA ELDNINGSFÖRBUD!

OM DET INTE FINNS SOPKÄRL I NÄRHETEN - TA HEM SOPORNA !

- MINSKA LJUDET PÅ TRÄNING OCH TÄVLINGAR.
- TA ANSVAR FÖR TERRÄNG OCH MÄNNISKOR OCH DJUR SOM VISTAS DÅR.
- MINSKA LUFTFÖRORENINGAR GENOM ATT VÄLJA RÄTT BRÄNSLE OCH OLJOR.
- TA HAND OM AVFALL OCH AVLOPP FRÅN VERKSAMHETEN PÅ RÄTT SÄTT.
- PLOCKA GÄRNA UPP SKRÄP SOM ANDRA HAR LÄMNAT EFTER SIG.
- TA DEL AV SVEMO MILJÖUTBILDNING OM HUR MOTORBANOR KAN BIDRA TILL BIOLOGISK MÅNGFALD GENOM ATT VI T.EX HINDRAR IGENVÄXNING

DET ÄR INTE ALLA SOM GILLAR ATT HÖRA

# LJUDET

FRÅN TÄVLINGSARENAN



VID PLANERING AV  
STARTPLATS. TA HÄNSYN TILL  
LJUDETS SPRIDNING SÅ INTE KRING-  
BOENDE STÖRS. LJUDET KAN SKÄRMAS AV  
MED TRÄD, BUSKAR, PLANK OCH VALLAR.



INTE BARA PÅ TÄVLINGAR, UTAN  
ÄVEN PÅ TRÄNINGAR SKALL FÖRARE  
MED TRASIGA ELLER DÅLIGT PACKADE  
LJUDDÄMPARE STOPPAS.

UNDER SÄSONGEN BÖR ALLA PÅ TRÄNINGEN  
LJUDMÄTAS FÖR ATT KOLLA ATT AVGASSYSTEMET  
INTE TAPPAT SIN LJUDDÄMPANDE EFFEKT.

RESPEKTERA GRÄNSVÄRDEN FÖR LJUD  
- DET ÄR AVGÖRANDE FÖR SPORTENS FRAMTID !

# ARRANGÖRENS

FÄLL INGA ÄLDRE/GAMLA TRÄD I  
ONÖDAN STÄDA BORT GREVAR OCH  
KVISTAR OCH SLAGET VÄXTMATERIAL.



**EFTER TÄVLINGEN:**

- TA BORT AFFISCHER OCH REKLAM
- STÄDA UPP TÄVLINGS- OCH P-OMRÅDET.
- TA BORT BRUTNA GREVAR OCH BUSKAR.
- TA BORT BANMARKE-RINGSBAND
- JÄMNA TILL BANA OCH VÄGAR DIREKT EFTER TÄVLING
- TA HAND OM SOPOR PÅ RÄTT SÄTT! UTVÄRDERA!

ANLÄGGNINGEN SKALL SKÖTAS  
SÅ ATT DEN ALLMÄNT KÄNNES  
LOCKANDE SOM UTFLYKTSMÅL

SE TILL ATT OMRÅDET  
HÅLLS SNYGGT. STÄDA  
SANITÄRA UTRYMMEN OFTA.

VID PLANERING AV START-  
PLATS, TAG HÄNSYN TILL  
LJUDETS SPRIDNING SÅ  
ATT INTE KRING-  
BOENDE STÖRS!

VID MÅLNING:  
ANVÄND MILJÖ-  
ANPASSAD FÄRG.

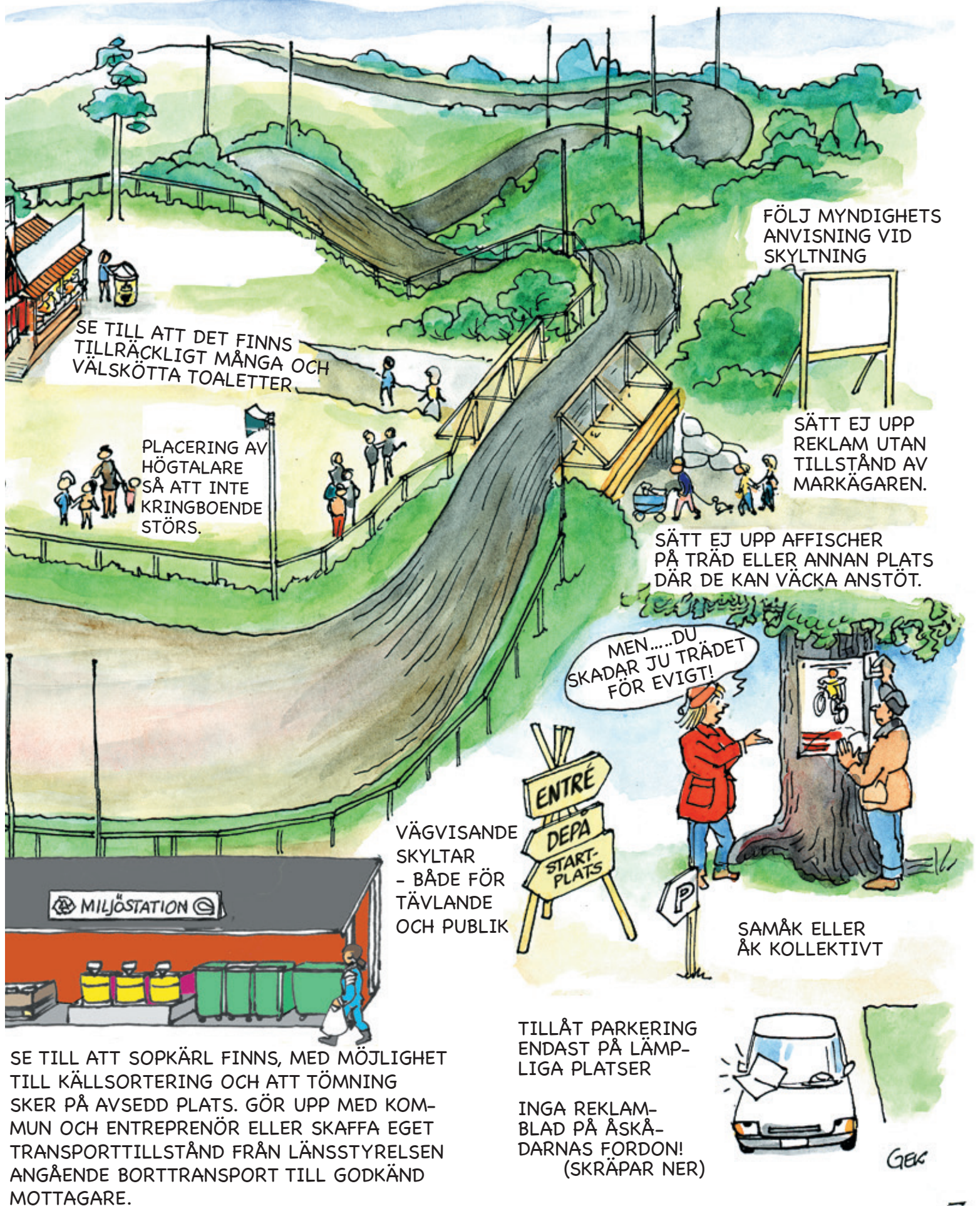
STÄLL UPP RENA  
TOALETTER I DEPÅN MED  
MÖJLIGHET TILL HANDTVÄTT.  
TVÄTTPLATS MED ENDAST  
VATTEN - UTAN KEMIKALIER.

UNDVIK OM MÖJLIGT GRÄSKLIPPARE  
ETC. SOM GÖR DET SVÅRT ATT TA  
BORT SLAGET VÄXTMATERIAL.  
DÅ MÅR NATURMILJÖN BÄTTRE OCH  
ARBETSBÖRDAN MINSKAS PÅ SIKT

ÅTERANVÄND GÄRNA RIVNINGSVIRKE

VID BYGGANDE AV LJUDVALLAR O.D  
MEN FRÅGA KOMMUNAL MYNDIGHET FÖRST!

# 3 CHECKLISTA



FÖLJ MYNDIGHETS ANVISNING VID SKYLTING

SE TILL ATT DET FINNS TILLRÄCKLIGT MÅNGA OCH VÄLSKÖTTA TOALETTER

PLACERING AV HÖGTALARE SÅ ATT INTE KRINGBOENDE STÖRS.

SÄTT EJ UPP REKLAM UTAN TILLSTÅND AV MARKÄGAREN.

SÄTT EJ UPP AFFISCHER PÅ TRÄD ELLER ANNAN PLATS DÄR DE KAN VÄCKA ANSTÖT.

MEN.....DU SKADAR JU TRÄDET FÖR EVIGT!

VÄGVISANDE SKYLTA  
- BÅDE FÖR TÄVLANDE OCH PUBLIK

SAMÅK ELLER ÅK KOLLEKTIVT

SE TILL ATT SOPKÄRL FINNS, MED MÖJLIGHET TILL KÄLLSORTERING OCH ATT TÖMNING SKER PÅ AVSEDD PLATS. GÖR UPP MED KOMMUN OCH ENTREPRENÖR ELLER SKAFFA EGET TRANSPORTTILLSTÅND FRÅN LÄNSSTYRELSEN ANGÅENDE BORTTRANSPORT TILL GODKÄND MOTTAGARE.

TILLÅT PARKERING ENDAST PÅ LÄMP-LIGA PLATSER

INGA REKLAM-BLAD PÅ ÅSKÅ-DARNAS FORDON!  
(SKRÄPAR NER)

GEG

# FARLIGT AVFALL...



BENSIN, OLJOR OCH  
ANDRA KEMISKA ÄMNEN  
SOM TÖMS DIREKT PÅ MARKEN  
SKADAR MARK, GRUNDVATTEN  
OCH VATTENDRAG

**VIKTIGT!**  
ALLT AVFALL  
KÄLLSORTERAR VI!

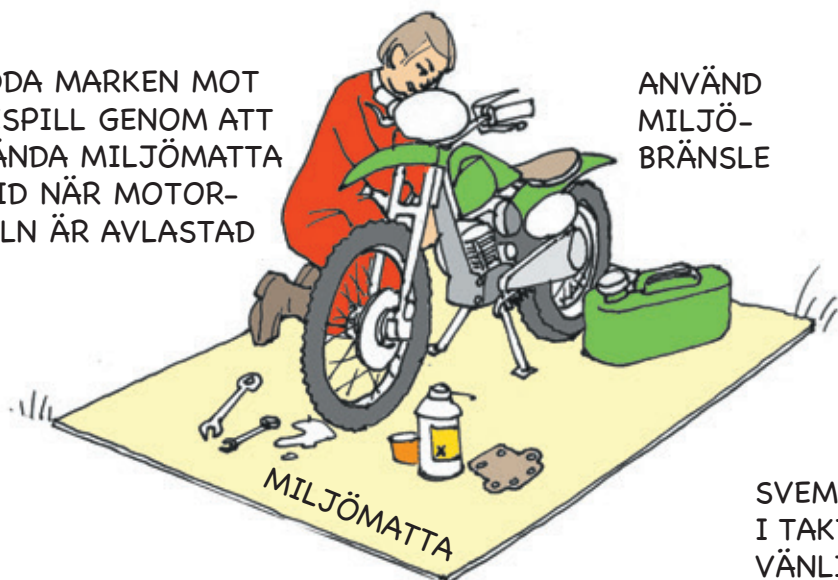
## ...HANTERAS ENLIGT ANVISNINGAR

EXEMPEL PÅ KLUBBENS MILJÖSTATION



FARLIGT AVFALL SKALL TAS OM HAND PÅ ETT BETRYGGANDE SÄTT.  
I ÖVRIGT SKALL ÅTERVINNING EFTERSTRÄVAS SÅ ATT MINSTA  
MÖJLIGA SOPMÄNGD BEHÖVER GÅ TILL TIPPEN.

SKYDDA MARKEN MOT  
OLJESPILL GENOM ATT  
ANVÄNDA MILJÖMATTAN  
ALLTID NÄR MOTOR-  
CYKELN ÄR AVLASTAD



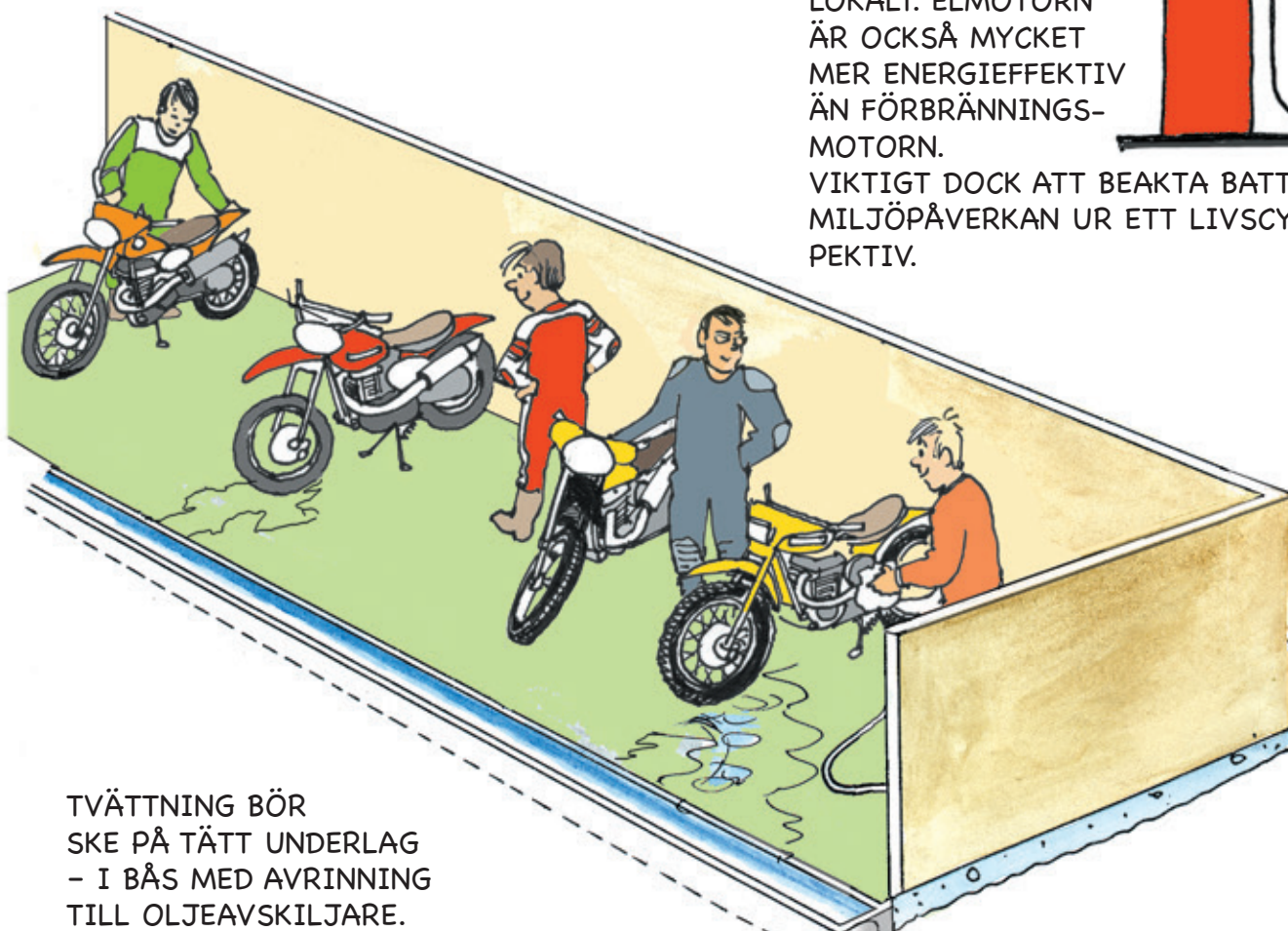
ANVÄND  
MILJÖ-  
BRÄNSLE

SVEMO'S TÄVLINGSREGLER REVIDERAS  
I TAKT MED UTVECKLING MOT MILJÖ-  
VÄNLIGARE DRIVMEDEL.

LADDAS BATTERIERNAS  
MED FÖRNYELSEBAR  
ENERGI ÄR MILJÖ-  
VINSTERNA STORA  
BÅDE GLOBALT OCH  
LOKALT. ELMOTORN  
ÄR OCKSÅ MYCKET  
MER ENERGIEFFEKTIV  
ÄN FÖRBRÄNNINGS-  
MOTORN.

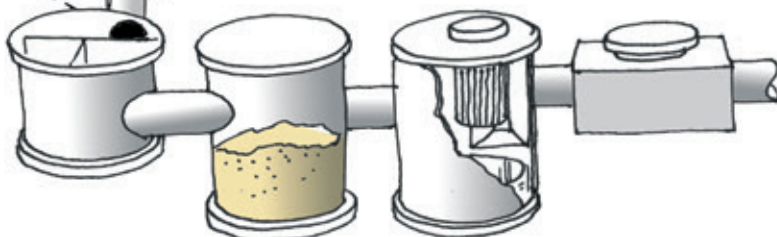


VIKTIGT DOCK ATT BEAKTA BATTERIERNAS  
MILJÖPÅVERKAN UR ETT LIVSCYKELPERS-  
PEKTIV.



TVÄTTNING BÖR  
SKE PÅ TÄTT UNDERLAG  
- I BÅS MED AVRINNING  
TILL OLJEAVSKILJARE.

ENDAST RENT VATTEN FÅR ANVÄNDAS  
(EJ LÖSNINGSMEDEL DÅ FUNGERAR  
INTE OLJEAVSKILJAREN!)



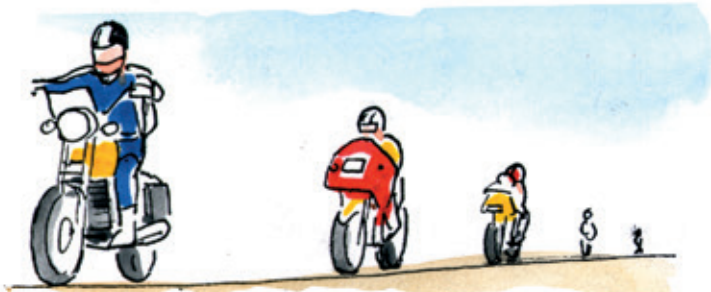


★ VI MOTORCYKLISTER MÅSTE UPPTRÄDA SÅ ATT VI SMÄLTER IN I DEN VANLIGA TRAFIKEN.

★ KÖRA SÄKERT OCH UNDVIKA BUSKÖRNING

★ SPARA BRÄNSLE OCH MINSKA UTSLÄPPEN GENOM ATT INTE RUSA MOTORN I ONÖDAN

★ BARA ANVÄNDA VÄGAR SOM ÄR TILLÅTNA FÖR TRAFIK.



★ LÄR DIG MER OM HUR MOTORBANOR BIDRAR TILL ÖKAD BIOLOGISK MÅNGFALD PÅ SVEMO.SE - EN POSITIV MILJÖPÅVERKAN

★ ANVÄND GODKÄNDA LJUDDÄMPARE I TRAFIKEN.

VI MÅSTE TA ALLT STÖRRE HÄNSYN TILL MILJÖ OCH EKONOMI NÄR VI PLANERAR VÅRA ANLÄGGNINGAR OCH ANVÄNDER VÅRA FORDON. DÅ BLIR FRIHETEN MED MC- OCH SKOTERÅKNING ETT **RENT** NÖJE.

★ FÖRARE SOM FÅR ANVÄNDA KLUBBENS TERRÄNGBANOR FÖR ENDURO, TRIAL, SNÖSKOTER OCH CROSS BÖR BÄRA IDENTIFIKATION SÅ ATT DET KLART FRAMGÅR ATT DERAS KÖRNING ÄR TILLÅTEN AV KLUBBEN.



★ KÖRNING MED MOTORFORDON I TERRÄNGEN ÄR TILLÅTET BARA OM MAN HAR MARKÄGARENS TILLSTÅND OCH EFTER DISPENS FRÅN LÄNSSTYRELSEN ELLER MEDGIVANDE FRÅN KOMMUNEN. OM DU ÄR OSÄKER VAD SOM GÄLLER - KONTROLLERA MED DIN KLUBB, KOMMUNEN ELLER LÄNSSTYRELSEN.

RESPEKTERA SVEMOS MILJÖPOLICY

## MILJÖFRÅGAN ÄR GLOBAL

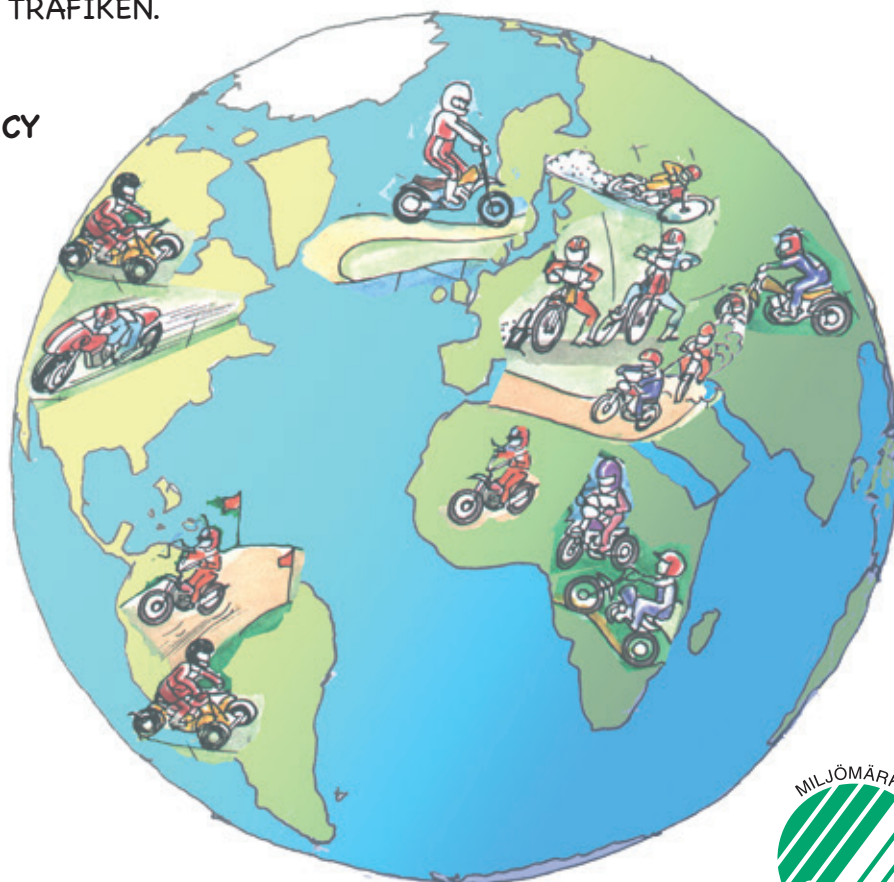
HÄR FINNS PLATS FÖR MÅNGA FLER MOTORCYKLISTER OCH SNÖSKOTERFÖRARE OM VI ALLA VISAR RESPEKT FÖR MILJÖN.

MER INFORMATION:

SVENSKA MOTORCYKEL- OCH SNÖSKOTERFÖRBUNDET  
 SPRÄNGSTENSGATAN 2  
 BOX 2314, 600 02 NORRKÖPING  
 TEL: 011-23 10 80  
 E-MAIL: [info@svemo.se](mailto:info@svemo.se)  
 INTERNET: [www.svemo.se](http://www.svemo.se)

**SVEMO**

SVENSKA MOTORCYKEL- OCH SNÖSKOTERFÖRBUNDET



3041 0963  
TRYCKSAK